

část D.2.3.6

PO PŘIPOMÍNKÁCH 2021/05

Generální projektant:



PRODIN a.s.
K Vápence
530 02 Pardubice

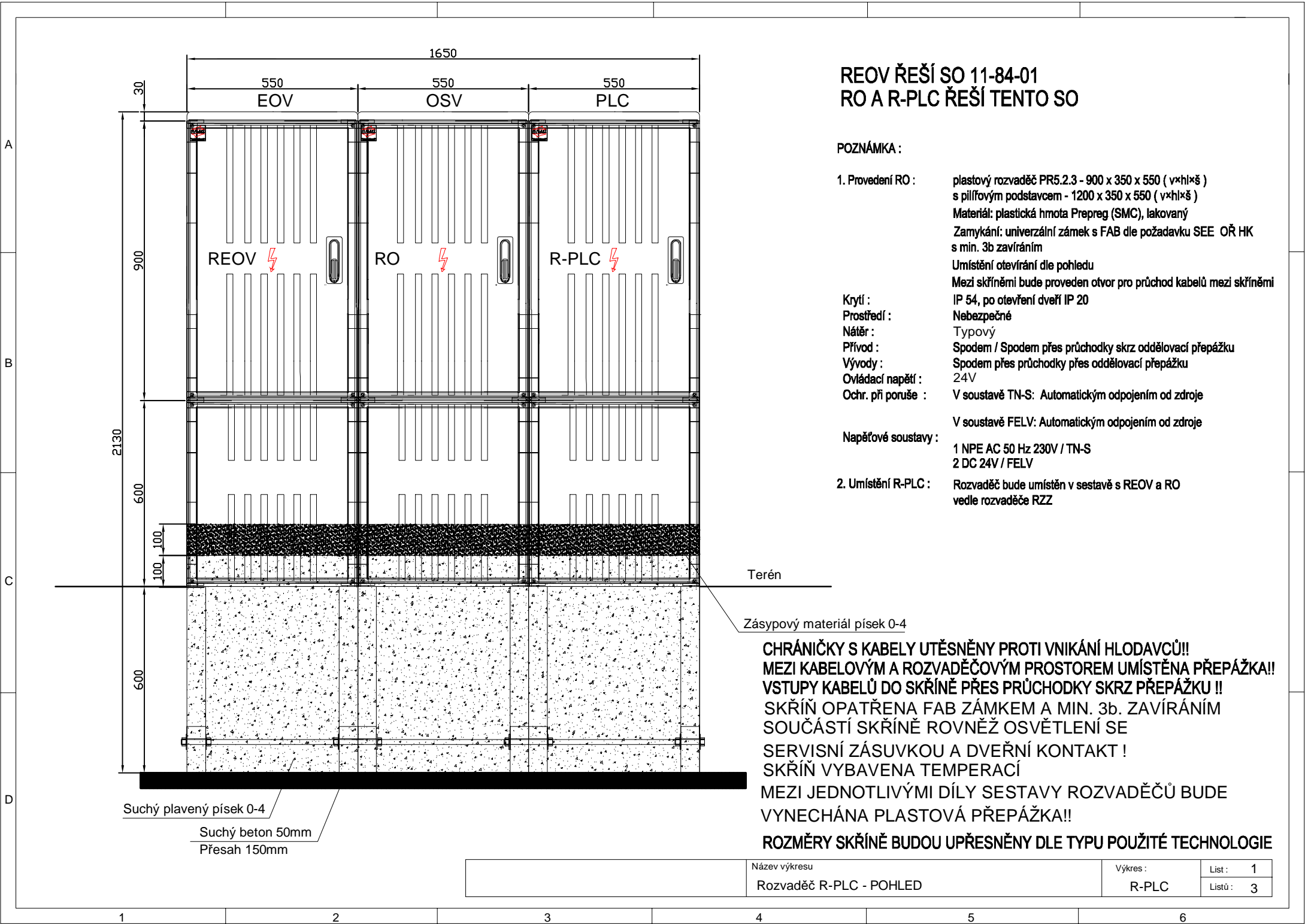
DIČ: CZ25292161
IČO: 25292161



Zpracovatel dílčí části dokumentace:

Souřadnicový systém JTSK, Výškový systém Bpv

Vypracoval: Ing. Petr Kortyš		Zodp. projektant: Ing. Petr Kortyš	Kontroloval: Ing. Petr Kortyš		
Kraj: Královehradecký		Traťový úsek/Obec: Teplice nad Metují město			
Investor Správa železnic, státní organizace; Dlážděná 1003/7; 110 Praha 1					
Akce: "Rekonstrukce dopravní Teplice nad Metují město"					
SO 11-86-02 Osvětlení nástupiště, Teplice nad Metují město				Formát	xA4
				Datum	01/2021
				Účel	DUSP+PDPS
				Č. zakázky	3111-20-072
				Změna	Č. kopie
				Měřítko	
				-	
Obsah přílohy: ROZVADĚČ R-PLC				Část dokumentace D.2.3.6	Č. přílohy 5



REOV ŘEŠÍ SO 11-84-01
RO A R-PLC ŘEŠÍ TENTO SO

- POZNÁMKA :
1. Provedení RO : plastový rozvaděč PR5.2.3 - 900 x 350 x 550 (v×h×š)
s pilířovým podstavcem - 1200 x 350 x 550 (v×h×š)
Materiál: plastická hmota Prepreg (SMC), lakovaný
Zamykání: univerzální zámek s FAB dle požadavku SEE OŘ HK
s min. 3b zavíráním
Umístění otevírání dle pohledu
Mezi skříněmi bude proveden otvor pro průchod kabelů mezi skříněmi
IP 54, po otevření dveří IP 20
Krytí :
Prostředí :
Nátěr :
Přívod :
Vývody :
Ovládací napětí :
Ochr. při poruše :
Napěťové soustavy :
2. Umístění R-PLC :
- Nebezpečné
Typový
Spodem / Spodem přes průchodky skrz oddělovací přepážku
Spodem přes průchodky přes oddělovací přepážku
24V
V soustavě TN-S: Automatickým odpojením od zdroje
V soustavě FELV: Automatickým odpojením od zdroje
1 NPE AC 50 Hz 230V / TN-S
2 DC 24V / FELV
Rozvaděč bude umístěn v sestavě s REOV a RO
vedle rozvaděče RZZ

Terén

Zásypový materiál písek 0-4

CHRÁNIČKY S KABELY UTĚSNĚNY PROTI VNIKÁNÍ HLODAVCŮ!!
MEZI KABELOVÝM A ROZVADĚČOVÝM PROSTOREM UMÍSTĚNA PŘEPÁŽKA!!
VSTUPY KABELŮ DO SKŘÍNĚ PŘES PRŮCHODKY SKRZ PŘEPÁŽKU !!
SKŘÍŇ OPATŘENA FAB ZÁMKEM A MIN. 3b. ZAVÍRÁNÍM
SOUČÁSTÍ SKŘÍNĚ ROVNĚŽ OSVĚTLENÍ SE
SERVISNÍ ZÁSUVKOU A DVEŘNÍ KONTAKT !
SKŘÍŇ VYBAVENA TEMPERACÍ
MEZI JEDNOTLIVÝMI DÍLY SESTAVY ROZVADĚČŮ BUDE
VYNECHÁNA PLASTOVÁ PŘEPÁŽKA!!
ROZMĚRY SKŘÍNĚ BUDOU UPŘESNĚNY DLE TYPU POUŽITÉ TECHNOLOGIE

Rozvaděč R-PLC - POHLED	Název výkresu	Výkres :	1
		R-PLC	3

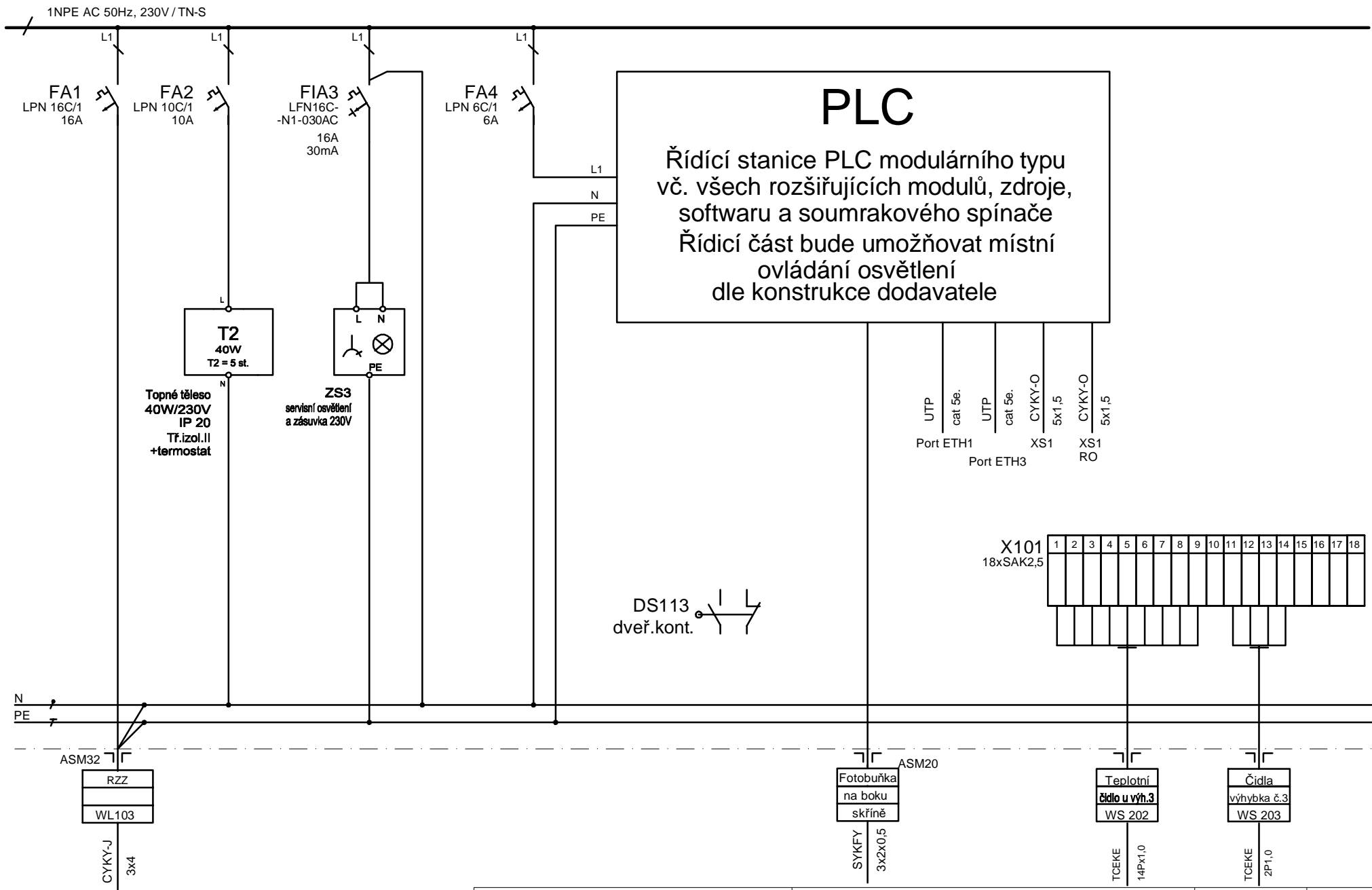
ROZVADĚČ R-PLC - ŘÍDÍCÍ ČÁST

A

B

C

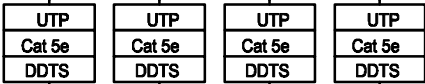
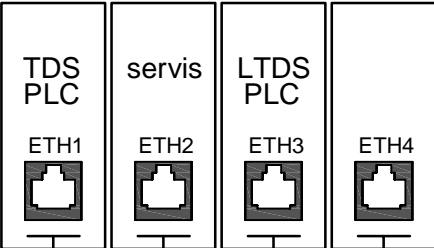
D



ROZVADĚČ R-PLC - ŘÍDÍCÍ ČÁST

/// 3NPE AC 50Hz, 400V / TN-S

4x RJ45 na DIN



ŘEŠÍ PS DDTS

